

# おやこの遊びひろば

お子さん連れでくつろげるフリースペース



新型コロナウイルス感染拡大防止対策のため、通常と異なるひろば開催となり、  
利用時間・人数の制限をさせていただきます。裏面のご利用案内をご確認ください。

ご利用される皆様には、ご不便をおかけしますが、  
皆様の安全・安心のためご理解とご協力をお願いします。

## ◎午前開催 A

9:10~10:20	1回目 遊び時間
	換気・消毒作業
10:30~11:40	2回目 遊び時間
	換気・消毒作業

## ◎午後開催 B

13:40~14:50	1回目 遊び時間
	換気・消毒作業
15:00~16:10	2回目 遊び時間
	換気・消毒作業

## ◎午後開催 C

13:10~14:20	1回目 遊び時間
	換気・消毒作業
14:30~15:40	2回目 遊び時間
	換気・消毒作業

★各会場1日1回の  
ご利用となります。

## ◎1日開催 D

9:10~10:20	1回目 遊び時間
	換気・消毒作業
10:40~11:50	2回目 遊び時間
	換気・消毒作業
12:30~13:45	3回目 遊び時間
	換気・消毒作業

## ◎本町青少年 E

10:10~11:40	1回目 遊び時間
	換気・消毒作業
13:00~14:10	2回目 遊び時間
	換気・消毒作業
14:30~15:40	3回目 遊び時間
	換気・消毒作業

☆各回終了間際に手あそびなどを  
行うこともあります。お楽しみに！

## 令和4年10月

公民館	定員組数	曜日	開催時間	開催日	公民館	定員組数	曜日	開催時間	開催日
中央 ふれあい館	18	火 木	A	4 11 18 25	芝富士	4	水 木	A	5 12 19 26
				6 13 20 27					6 13 20 27
幸栄	8	火 木	A B	4 18 25	根岸	6	木 土	A	6 13 20 27
				6 13 20 27					1 8 15 22
西	6	火 木	A	4 18 25	神根	8	水 金	A	5 12 19 26
				6 13 20 27					7 14 21 28
横曽根	12	火 木 金	A B	4 18 25	神根東	8	火 木 水	A B	4 18 25
				6 13 20 27					6 13 20 27
西川口		金		休止中					5 12 19 26
並木	9	火	A	4 18 25	神根西 (北スポーツセンターと併設)	10	木 金	A D	6 13 20 27
朝日	8	火 木	A	6 13 20 27					7 14 21 28
朝日東	8	木		A	6 13 20 27	戸塚	10	水 金	D
南平	6	木 金 土	A	6 13 20 27	戸塚西				
				7 14 21 28		7 14 21 28			
領家	6	火	A	4 18 25	安行	8	火 木	A	4 18 25
青木	6	土 日	A	1 8 15 22 29					6 13 20
青木東	10	火 金		A	4 18	安行東 (安行スポーツセンターと併設)	8	水 土	A
			7 14 28		8 15 22 29				
上青木	10	火 水 木	A	4 18 25	新郷	6	火 金	A	4 18 25
				5 12 19 26					7 14 28
前川	7	水 金	A	6 13 20 27	新郷南 (新郷スポーツセンターと併設)	8	木 土	B	6 13 20 27
				5 12 19 26					1 8 15 22 29
前川南	10	火 水	A	5 12 19 26	鳩ヶ谷庁舎	12	金	A	7 14 21 28
				4 18 25					
芝	8	水	A	5 12 19 26	里	6	火	A	18 25
芝南	8	水 金	A	5 12 19 26	南鳩ヶ谷	4	日	A	2 9 23
				7 14 21 28					3 10 17 24 31
芝西	7	木 金	A	6 13 20 27	安行青少年 センター	10	月 水 木	C	5 12 19 26
				7 14 21 28					6 13 20 27
芝北	7	金 土	A	7 14 21 28	芝市民ホール (芝支所と併設)	16	金	C	7 14 21 28
芝園	10	火 金	A	4 18 25	ふれあいプラザさくら	7	火	B	4 11 18 25
				7 14 21 28	本町青少年 センター	4	日	E	2 9 16 23 30
					ワークファンルーム (生涯学習プラザ)	11	水 金 土	D	5 12 19 26
									7 14 21 28
									1 8 15 22 29

※児童センター等でも同様の事業を行っております。市のホームページ等でご確認のうえご利用ください。

◎川口市内の概ね3歳までの子どもと保護者、もうすぐママの方

◎授乳以外の飲食はご遠慮ください。 ◎けがのないように参加者みんなで見守りましょう。

※駐車場のない施設及び駐車場スペースの少ない施設がありますので、ご来館は徒歩あるいは自転車をご利用ください。

※台風等の天候による都合で、急遽開催中止となる場合がございます。予めご了承ください。

お問い合わせ 川口市役所 子育て支援課 TEL048-258-1112

～鳩ヶ谷庁舎会場より～  
毎月最終週に保健師さんによる  
プチ相談会がありま

# ～ボランティアさんによる おやこの遊びひろば～

## ぴよぴよなかま

## 令和4年10月の予定

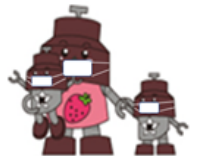
公民館	開催日	曜日	時間	場所	ひろばの名前
横曽根公民館	8・22	土	10:30～11:30	日本間	ぴよぴよ横曽根
前川公民館	6・13・20	木	10:30～11:30	講座室	ぴよぴよ前川

※ 横曽根公民館は第2・4土曜日の開催になります。

### 【ご利用にあたってのお願い事項】

1. 事前に体温を測ってからご利用ください。(37.5度 以上の場合、ご利用をお控えください。)
2. 発熱や咳などがあり、体調がすぐれない方はご利用をお控えください。
3. 利用時は、マスクの着用をお願いします。(お子様はできるだけ)
4. 入室前の手指消毒やご利用中のこまめな手洗いをお願いします。
5. ご利用中は十分な間隔を保って遊ぶなどの感染防止にご協力ください。
6. 一部、消毒に不向きな玩具など、ご利用のできない玩具もありますので、ご了承ください。
7. 室内は30分に1回、換気をいたします。
8. 3密を避けるため、ご利用人数等を制限し、定員に達した際は入場をお断りさせていただきますので、ご了承ください。(事前予約は行いません。)  
また、対象年齢以上のお子様のご利用はお控えください。
9. 靴下・バスタオル(おむつ替え、お昼寝用)をご持参ください。
10. イベント(遊びましょう、誕生会)の開催は、当面の間 中止します。
11. ゴミの持ち帰りをお願いします。
12. 入室者カードの記入をお願いします。

ホームページからもダウンロードできます。ひろば会場でもお配りしています。



川口市マスコット「きゅぼらん」

### 【オンライン おやこの遊びひろば 「ふれあい遊び&おしゃべりひろば」】

～ テーマ 『ハッピーハロウィン』 ～

[日 時] 10月 17日(月) 10:30 ～ 11:00

[対 象] 0～3歳児と保護者 5組(先着順)

[申し込み] 10月 3日(月) 11:00 ～ 10月 11日(火) 17:00

[申し込み方法] メール(件名に「おやこの遊びひろば」と記入)で、参加者氏名、子どもの氏名、生年月日、月齢、電話番号をお知らせください。

メールアドレス：[hiroba@comaam.jp](mailto:hiroba@comaam.jp)

※オンラインコミュニケーションアプリ「Zoom」を使用。通信量等は自己負担になります。

Zoomアプリの利用により発生するいかなる損失や被害について、おやこの遊びひろばは一切責任を負いませんのでご了承ください。

[問い合わせ先] おやこの遊びひろば窓口【株式会社コマーム】 電話：048-299-2275